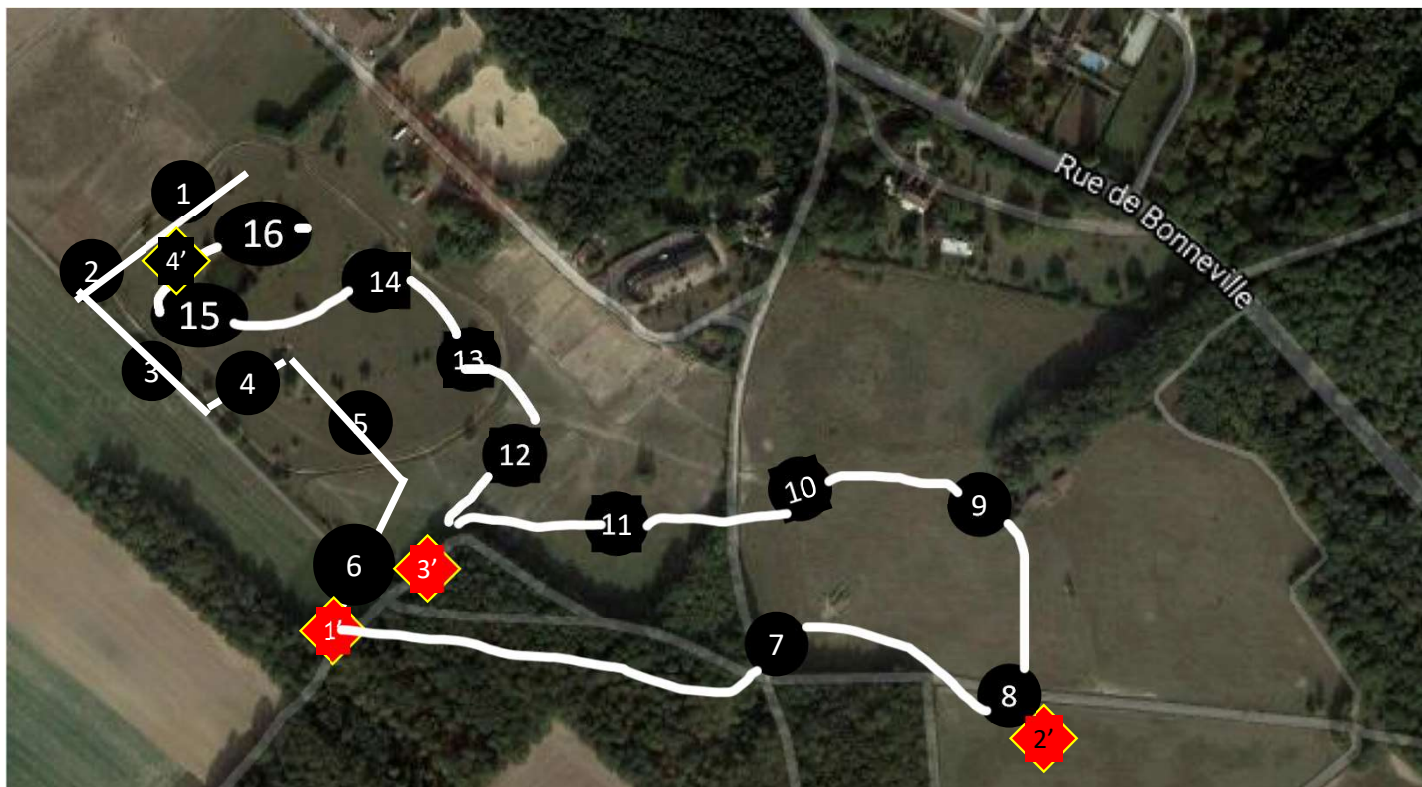


As Poney 1

1


Les Écuries de
Bonneville-Boissets



Distance: 2050 m
Vitesse: 500m/min
23 efforts

- | | | |
|---------------------|-------------------|----------------|
| 1-tronc | 7AB-les troncs | 13-SPA naturel |
| 2-vertical mim's | 8-tonneaux | 14-abc- le gué |
| 3- oxer mim's | 9-oxer | 15 dome |
| 4- SORTIE DE GUÉ | 10ABC-coffin | 16-Haie |
| 5AB-trakhenen/stere | 11-Spa | |
| 6-Maison bleue | 12AB- oxer/pointe | |



Les Écuries de
Bonneville-Boissets



As Poney 2 / club elite

1



1-tronc

2-Ponton

3- tronc

4AB- trakhenen/directionnel

5-coffre

6-AB CH/tonneaux

7-mim's

8AB-CB/brush

9-trakhenen

10-biais

11AB-CB/oeil

12- brush

13-haie

Distance: 1700m

Vitesse: 450m/min

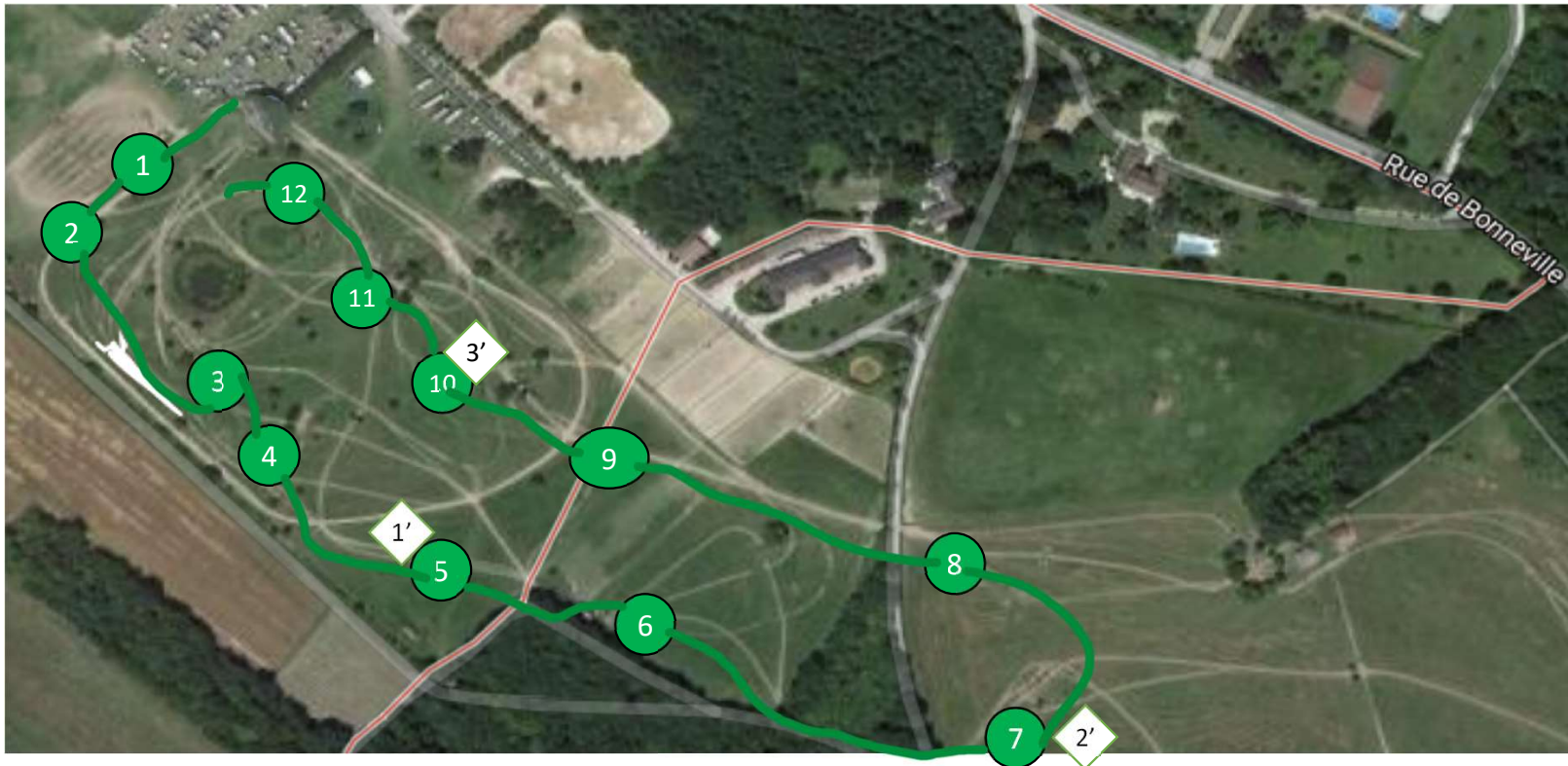
17 efforts



Les Écuries de
Bonneville-Boissets

Poney Elite / Club 1

1



1-tronc
2- palissade
3- flute de paon
4-sortie de gué
5- palissade

6- coffre vert
7ab-grand bond
8-coffre haie
9-table
champignon

10- lauriers
11AB-Gué
12-1/2 rond

Distance: 1400 m
Vitesse: 400m/min
14 efforts

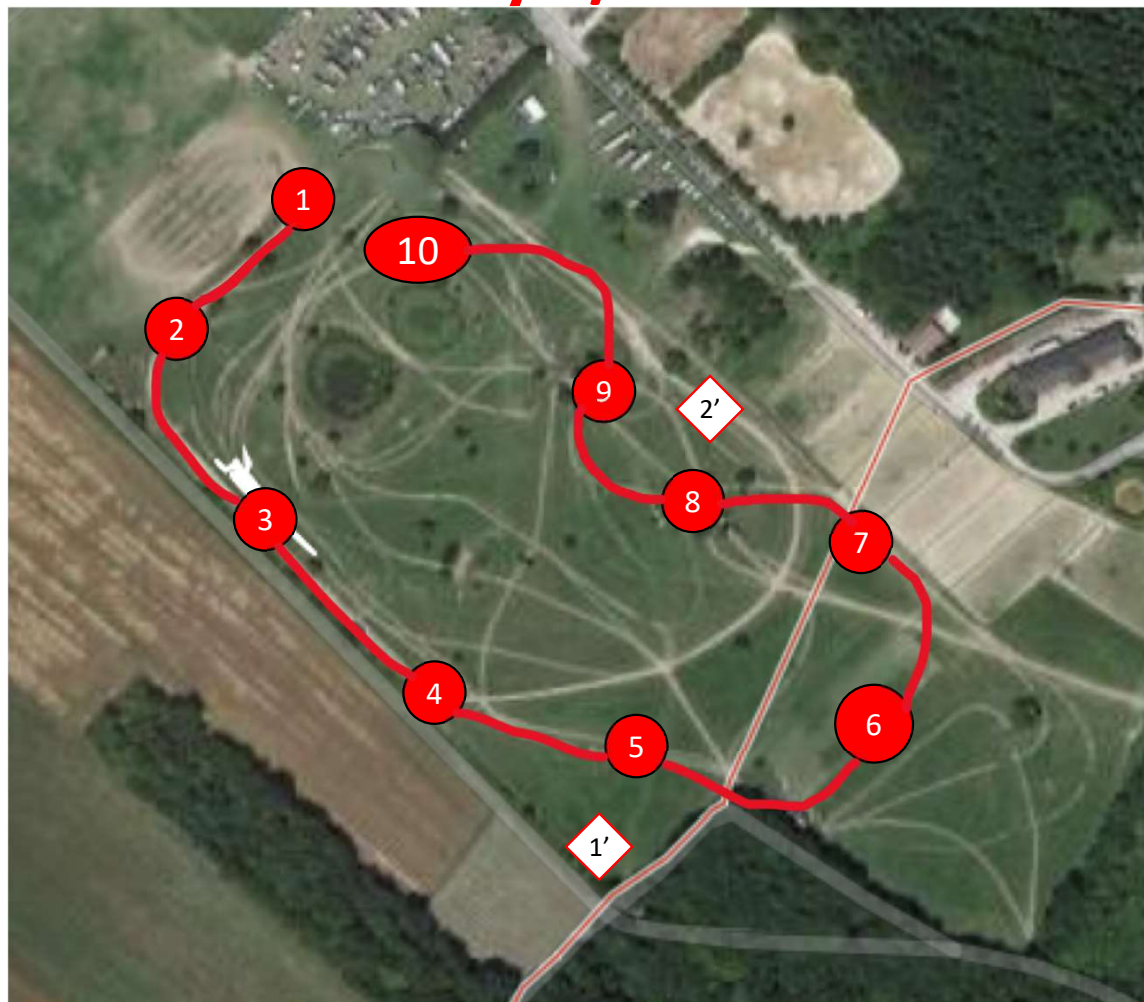




Les Écuries de
Bonneville-Boissets

Poney 1/club 2

1



- 1- tronc
- 2- pyramide
- 3-toit rose
- 4AB-coffre/talus
- 5-maison
- 6- tronc
- 7-table champignon
- 8-haie
- 9ab-gué
- 10-coffre

Distance: 910m
Vitesse: 380m/min
12 efforts





Les Écuries de
Bonneville-Boissets

Poney 2 / club 3

1

- 1-coffre
- 2-palissade
- 3- sous le pin
- 4-sortie de gué
- 5- dôme vert
- 6- maison
- 7- AB CH/CB (**uniquement pour P2**)
- 7- PO (**uniquement pour club 3**)
- 8-tronc
- 9- dôme



Distance: 690 m
Vitesse: 380m/min
10 efforts

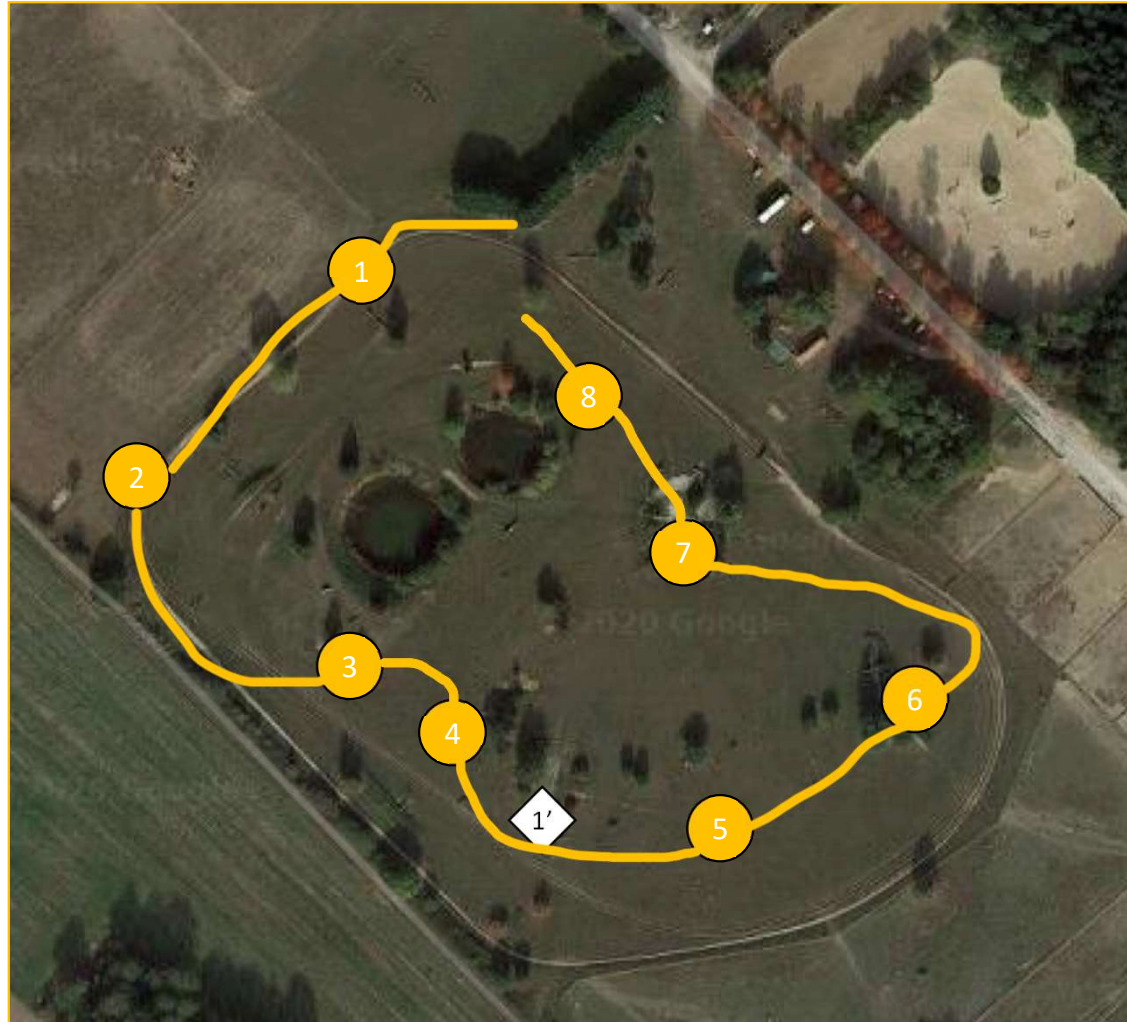


Les Écuries de
Bonneville-Boissets

- 1- coffre
- 2-palissade
- 3-sous le pin
- 4- coffre
- 5-crayons
- 6- CB
- 7- tronc
- 8- dôme



Poney 3



1

Distance: 700 m
Vitesse: 380m/min
8 efforts

Temps cross



- AS1: 4'06
- AS2/Club Elite: 3'47
- PElite/Club 1 : 3'30
- P1/Club 2 : 2'24
- P2/Club 3 :1'53
- P3 : 1'51